

## Kurzbericht



Historische Bratwurstküche "Zum Gulden Stern" | ©Tatjana Hahn

## Historische Bratwurstküche "Zum gulden Stern"

Zirkelschmiedgasse 26  
90402 Nürnberg

Tel: 0911 / 20 59 288  
Fax: 0911 / 20 59 298

info@bratwurstkueche.de  
<https://bratwurstkueche.de>

### Herzlich willkommen!

Herzlich willkommen zu der#kulinarischen Zeitreise in der Nürnberger Altstadt!#

Wir sind davon überzeugt: Unsere Werte –Tradition, Regionalität und Frische– kann man schmecken. Aber probiere selbst!

Gastlichkeit ist für uns eine Herzensangelegenheit, egal woher Du kommst und wohin es Dich zieht.

Also komm herein, nimm Platz in einem unserer gemütlichen Gasträume und lass dich bedienen!

# PRÜFERGEBNIS

---

für

## Historische Bratwurstküche "Zum gulden Stern"

90402 Nürnberg, Zertifikats-ID: PA-13579-2023



Dieses Angebot wurde nach den Kriterien  
der bundesweiten Kennzeichnung

**»Reisen für Alle«**

eingestuft und ist berechtigt, im Zeitraum

**Juli 2023 – Juni 2026**

die Auszeichnung

**»Information zur Barrierefreiheit«**

zu führen und vertragsgemäß zu nutzen.



Historische  
Bratwurstküche "Zum  
Gulden Stern"

©Tatjana Hahn



Historische  
Bratwurstküche "Zum  
Gulden Stern"

©Tatjana Hahn

---

## Überblick

- Historisches Gebäude mit urig gemütlicher Ausstattung
- Restaurant und Sehenswürdigkeit zugleich
- Gasträume im EG und 1. Stock
- Überdachte Terrasse im 1. Stock
- Offener Grill in der Gaststube
- Biergarten
- hauseigene Bratwürste, die "Röstla"

## Barrierefreiheit auf einen Blick

- Stufenloser Zugang
- Assistenzhunde willkommen
- Speisekarte mit Bildern (Speisekarte in Brailleschrift in Kürze verfügbar)

# Informationen für Menschen mit Gehbehinderung und Rollstuhlfahrer

Einige **Hinweise zur Barrierefreiheit** haben wir nachfolgend zusammengestellt. Detaillierte Angaben finden Sie im Prüfbericht.

- Die U-Bahnhaltestelle der U 1 "Weißer Turm" liegt ca. 350 m Fußweg entfernt und ist in ca. 4 Minuten zu erreichen. Die U-Bahnstation verfügt über einen Aufzug und hat ein Blindenleitsystem am Gleis.
- Allgemeine Parkmöglichkeiten gibt es im Parkhaus "Jakobsmarkt" in ca. 40 m Entfernung.
- Der Eingang/Zugang ins Gebäude ist stufenlos (max. 2 cm Schwelle) möglich.
- Durchgänge und Türen sind mindestens 68 cm breit.
- Im Gastraum sind keine unterfahrbaren Tische vorhanden.
- Es ist kein für Menschen mit Behinderung konzipiertes WC vorhanden.

# Informationen für Menschen mit Hörbehinderung und gehörlose Menschen

Einige **Hinweise zur Barrierefreiheit** haben wir nachfolgend zusammengestellt. Detaillierte Angaben finden Sie im Prüfbericht.

- Die U-Bahnhaltestelle der U 1 "Weißer Turm" liegt ca. 350 m Fußweg entfernt und ist in ca. 4 Minuten zu erreichen. Die U-Bahnstation verfügt über einen Aufzug und hat ein Blindenleitsystem am Gleis.
- Allgemeine Parkmöglichkeiten gibt es im Parkhaus "Jakobsmarkt" in ca. 40 m Entfernung.
- Es sind Tische mit heller und blendfreier Beleuchtung vorhanden, an denen keine Lampen stehen oder hängen, die das Gesichtsfeld bzw. den Blickkontakt stören.
- Im Alarmfall (z.B. Feueralarm) gibt es keinen optisch deutlich wahrnehmbaren Alarm.

# Informationen für Menschen mit Sehbehinderung und blinde Menschen

Einige **Hinweise zur Barrierefreiheit** haben wir nachfolgend zusammengestellt. Detaillierte Angaben finden Sie im Prüfbericht.

- Die U-Bahnhaltestelle der U 1 "Weißer Turm" liegt ca. 350 m Fußweg entfernt und ist in ca. 4 Minuten zu erreichen. Die U-Bahnstation verfügt über einen Aufzug und hat ein Blindenleitsystem am Gleis.
- Allgemeine Parkmöglichkeiten gibt es im Parkhaus "Jakobsmarkt" in ca. 40 m Entfernung.
- Assistenzhunde (Begleithunde, Blindenführhunde etc.) dürfen in alle relevanten Bereiche/Räume des Betriebes/Angebotes mitgebracht werden.
- Der Eingangsbereich ist durch einen taktil wahrnehmbaren Bodenbelagswechsel erkennbar.
- Es sind keine Bodenindikatoren vorhanden.
- Fast alle erhobenen und für den Gast nutzbaren Bereiche (Eingangsbereich, Kasse/Tresen, Schlafräume, Flure, Gänge) sind gut, d.h. hell und blendfrei, ausgeleuchtet.
- Es gibt eine Speisekarte. Die Speisekarte ist in schnörkelloser und kontrastreicher Schrift gestaltet.

## Informationen für Gäste mit kognitiven Beeinträchtigungen

Einige **Hinweise zur Barrierefreiheit** haben wir nachfolgend zusammengestellt. Detaillierte Angaben finden Sie im Prüfbericht.

- Die U-Bahnhaltestelle der U 1 "Weißer Turm" liegt ca. 350 m Fußweg entfernt und ist in ca. 4 Minuten zu erreichen. Die U-Bahnstation verfügt über einen Aufzug und hat ein Blindenleitsystem am Gleis.
- Allgemeine Parkmöglichkeiten gibt es im Parkhaus "Jakobsmarkt" in ca. 40 m Entfernung.
- Name bzw. Logo des Betriebes sind von außen klar erkennbar.
- Es ist eine Speisekarte mit Bildern vorhanden.

# Bildergalerie

Wir haben für Sie einige Fotos aus dem Betrieb / Angebot zusammengestellt. In den Detailberichten finden Sie weitere Fotos.

---



Parken

©Tatjana Hahn



Eingang

©Tatjana Hahn



Gastraum im EG

©Tatjana Hahn



Gastraum im EG

©Tatjana Hahn



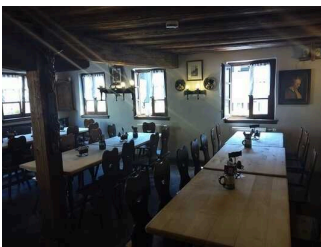
Gastraum im EG

©Tatjana Hahn



Gasträume im 1. Stock

©Tatjana Hahn



Gasträume im 1. Stock

©Tatjana Hahn



Gasträume im 1. Stock

©Tatjana Hahn



Außergastronomie

©Tatjana Hahn

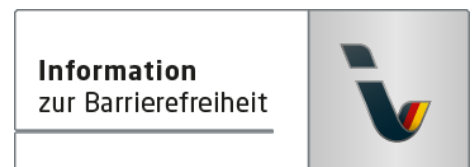
# Informationen zum Kennzeichnungssystem „Reisen für Alle“

Alle nach „Reisen für Alle“ **zertifizierten Betriebe und Orte** erfüllen folgende Kriterien:

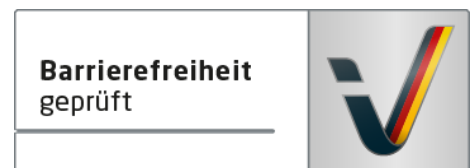
- Die Daten und Angaben zur Barrierefreiheit wurden von **externen, speziell geschulten Erhebern** vor Ort erhoben und geprüft. Es handelt sich um keine Selbsteinschätzung.
- Die Daten zur Barrierefreiheit liegen **im Detail** vor und können von Gästen eingesehen werden.
- Mindestens ein Mitarbeiter hat an einer **Schulung** zum Thema „**Barrierefreiheit als Komfort- und Qualitätsmerkmal**“ teilgenommen.

## Die Kennzeichnung – Erläuterung der Logos und Piktogramme

Das Kennzeichen „**Information zur Barrierefreiheit**“ signalisiert, dass detaillierte und geprüfte Informationen zur Barrierefreiheit für alle Personengruppen vorliegen.



Das Kennzeichen „**Barrierefreiheit geprüft**“ basiert auf „Information zur Barrierefreiheit“ und bedeutet, dass zusätzlich die Qualitätskriterien für bestimmte Personengruppen teilweise oder vollständig erfüllt sind.



Die Kennzeichnung „**Barrierefreiheit geprüft**“ liegt in zwei Qualitätsstufen vor:

### „**Barrierefreiheit geprüft: teilweise barrierefrei**“.

Die Qualitätskriterien sind für die dargestellte Personengruppe der Rollstuhlfahrer teilweise erfüllt, d. h. das Angebot ist für Rollstuhlfahrer teilweise barrierefrei. Das „i“ im Piktogramm signalisiert, dass man noch einmal genauer nachlesen sollte, ob das Angebot den eigenen Ansprüchen genügt.



### „**Barrierefreiheit geprüft: barrierefrei**“.

Die Qualitätskriterien sind für die dargestellte Personengruppe der Rollstuhlfahrer erfüllt, d. h. das Angebot ist für Rollstuhlfahrer barrierefrei.



Es gibt Qualitätskriterien für **sieben Personengruppen** und für jede Personengruppe ein eigenes **Piktogramm**.

Menschen mit Gehbehinderung



Rollstuhlfahrer



Menschen mit Hörbehinderung



Gehörlose Menschen



Menschen mit Sehbehinderung



Blinde Menschen



Menschen mit kognitiven Beeinträchtigungen

